

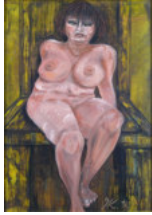





Gemälde

- | | | | |
|----|---|---------|---|
| 21 | <p>Sessler, Ruth (Pfarrkirchen. 1930 - 2007).
 Segelboote im Hafen. U.I. sign., dat. 56. Öl/Mk/R.
 55 x 80 cm. R. mit altersbed. Gebr.spuren.</p> | 100,- € |  |
| 22 | <p>Hansen, J. Sign.
 Porträt eines spanischen Mädchens. Sign. oben
 re., dat. "1919". Öl/ Holz/ Ra. Ca 30 x 22 cm. Ra.
 gechipt, oberflächlich leicht vergilbt.</p> | 150,- € |  |
| 23 | <p>Klopp, Monika, (Schubert). Monogramm "MK".
 Weiblicher Akt sitzend. Bez. 1/96. Öl/Lw/R. 65 x 45
 cm.</p> | 300,- € |  |
| 24 | <p>Sessler, Ruth (Pfarrkirchner Malerin. 1930 - 2007).
 Portrait einer Frau mit Kopftuch. Sign. dat. "51".
 Wohl Pariser Epoche. Öl/Mk/Ra. 64 x 49, 5 cm.</p> | 300,- € |  |
| 25 | <p>Planer, M. Sign, Carl Spitzweg (1860), nach.
 Nach dem Gemälde "Blick ins Land". Weiß
 gekleideter Mönch auf dem Balkon stehend und
 eine Pfeife rauchend blickt in die weite Landschaft
 im Hintergrund. Sign unten re., als eine Kopie
 gekennzeichnet: "K. n. K. Spitzweg". Öl/ Lw/ Ra.
 26,5 x 43,5 cm. Langer vertikaler Kratzer im li.
 Bildteil.</p> | 100,- € |  |
| 26 | <p>Pawat, S. (?). Sign.
 Stillleben mit Früchten, Fruchtschalen, einem
 Keramikkrug und angeschnittener Wassermelone
 auf einem Holztisch. Sign unten re. Öl/ Lw/ Ra. 60 x
 74,5 cm.</p> | 100,- € |  |
| 27 | <p>Feussner, Reinhold (1886-1971) . Sign.
 Winterlandschaft mit 4 Wildschweinen. Sign unten
 re. Öl/ Lw/ Ra. 60 x 80 cm.</p> | 250,- € |  |

- 28 Johann Daniel Holz (1867 Bremen - 1945 Fürstenfeldbruck) sign, Schäfer mit Herde vor herbstlichem Wald. 200,- €**

ÖL/Lw/Ra. Sign. u. li. Guter Zustand, 11x60cm.
Holz war 1886 und 1887 Schüler an der Akademie der Künste in Berlin, dann ein Jahr lang Schüler an der Akademie Karlsruhe unter Hermann Baisch. Anschließend nahm Holz ein Studium bei Viktor Weißhaupt und Franz Amling auf. Holz malte vor allem Landschaftsbilder mit Herdenvieh. Er stellte häufig im Münchener Glaspalast und den Berliner Großen Kunstausstellungen aus. Werke von ihm hängen in den Sammlungen in der Neuen Pinakothek in München und in der Dachauer Galerie.



- 29 F. Rötter sign. Ansicht einer niederländischen Hafenstadt. 200,- €**

Öl/Lw/Ra, sign. u. li. Kleinteilige bunte Silhouette einer Hafenstraße mit einer Kirche im Hintergrund und angelegten Booten, Farbgebung in Pastelltönen. Zartes Krakelee, kleine Abplatzer am unteren Rand. 100 x 74 cm.



- 30 Savary, Robert. Sign. 200,- €**

Blick von einem Berg auf die verschneite Küstenstadt Magagnosc an der Côte d' Azur. Meer und Küstenlandschaft der Provence im Hintergrund. Locker-expressive Malweise. Sign. unten re "Savary". Rückz. bez.: "Savary 1970. Magagnosc sous la neige ." Öl/ Lw . 100 x 100 cm.



Robert Savary (geb. 20. April 1920 in Paris - gest. Mai 2000) war französischer Maler und Kupferstecher. Gewann 1948 Casa de Velázquez und 1950 den Prix de Rome für die Malerei. Lehrte an der Regionalen Schule der Schönen Künste in Rouen. Wurde 1987 zum Maler der Marine. Seine engste Freunde waren René Aberlenc , Paul Collomb und Paul Guiramand.

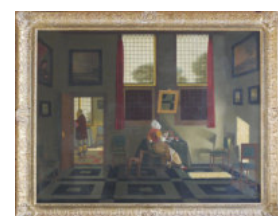
- 31 M. Leimbgruber sign. 2 Gemälde mit Seeansichten. 250,- €**

Öl auf Holztafel. Eine Tafel auf der Rückseite Klebezettel beschr. "Pertisau am Achensee". Das andere Bild zeigt Lindau am Bodensee. Sign. U. re. Sehr guter Zustand, aufwendige Goldrahmen mit reichem Profil, 25 x 16 cm, 16x 15 cm.



- 32 B. Gräser sign. nach Pieter Elinga Janssens (1623 - ca.1682), Enterieur mit lesender Dame, Windspiel und Herrn. 450,- €**

Öl, Lw, Ra. Sign. u. re. Altmeisterliche Kopie des 19. Jhs. nach einem niederländischen Gemälde des 17. Jhs. Guter Zustand. 110 x 90 cm.



- 33 Legrand, Théodore. Sign. 300,- €**
Sommerliche Genreszene. Darstellung einer engen Gasse mit hohen Mauern, rückseitigen Häuserfassaden und Hofeingängen. Mittig der Gasse eine Frauengestalt in weißem langen Kleid eine Ziege fütternd, daneben ein Mann mit Strohhut und ein spielendes Kind. Sign unten li. Öl/ Lw/ Ra. 40, 5 x 32 cm.
Legrand, Théodore (1853-1897).



- 34 Hans Kratzer (1874-1927) sign. Pokalierender Mönch. 80,- €**
Öl, Holzplatte, Ra. Sign. u. re. Weintrinkender Mönch in blauer Schürze mit Zinnkanne. Guter Zustand. 42,4 x 34,5 cm.



- 35 Unbekannter Meister. 19. Jh. 80,- €**
Öl/Lw/Ra, eingeschneites Bauerngehöft mit rauchendem Kamin am Abend, leichte Krakelüre, 23 x 32 cm.



- 36 Porträt Kaiser Leopold II von Habsburg, 2. H. 18. Jh. 750,- €**
Öl, LW doubliert, Ra. Der Kaiser in preußischem Uniformrock mit Militär-Maria-Theresien-Orden und ungarischem Stephansorden, um 1780 , 61 x42,5 cm.
Rücker. Klebezettel: "Bild stammt aus Schloss Eurasberg am Starnberger See etc." (1976 abgebrannt).



- 37 Th. König sign. 2 Porträts eines Ehepaars, um 1880. 750,- €**
Öl, Lw, aufwändige Goldrahmen. Sign. u. li., bez. "KA" und "München". Auf der Rücker. Klebeetikett mit Aufschr. " Kunstverlagsanstalt Theodor König Hoflieferant München", In Halbfigur einander zugewandtes Paar mittleren Alters. Qualitätvolle Arbeit, schwarze Farbe stark krakeliert, Frauenporträt links unten besch, 28 x 22 cm.



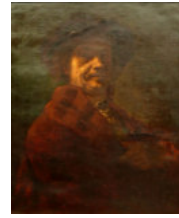
- 38 A. Mattenheimer (Albin *1823-1875?) sign. , dat. 1873, 150,- €**
Raddampfer "Ludwig" auf dem Chiemsee.
Öl, Lw., Ra., sign. u. li. Ansicht des Ausflugsdampfers wohl am Ufer des Chiemsees vor einem Bauernhaus mit Dorfkirche und reicher Personenstaffage. Krakelee, Firnistropfen, 50 x 36 cm.



Gemälde

- 39 **Albert Fiebiger (1869-?) nach Rembrandt van Rijn, Selbstporträt in der Münchner Pinakothek.** 120,- €

Auf der Rückseite bez. "A. Fiebiger cop. 1910".
Öl, Lw., Ra., hervorragende Kopie, guter Zustand,
83 x 68 cm.



- 40 **Bäuerliche Familie mit zwei Kindern in einem Karren auf einem Waldweg. 19. Jh.** 150,- €

Öl, Tafel, Ra. Dunkler Firnis, Krakelee. 23,5 x 19 cm.



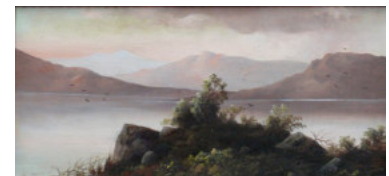
- 41 **Wolfgang Tritt (1912 Braunschweig-1983 Berlin), Ansicht von Berlin mit reicher Personenstaffage und Kutschen.** 280,- €

Öl, Holztafel, Ra, sign. u. re. Sehr guter Zustand, 30 x 20



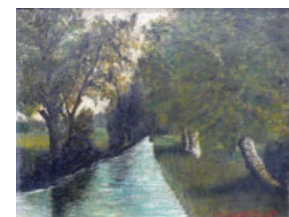
- 42 **Wallenger sign., Romantische Landschaft mit See und Gebirge. 19. Jh.** 230,- €

Öl. Holztafel, Ra, sign u. ca Mitte., sehr guter Zustand., 40 x 19 cm.



- 43 **Ch. Buchberger sign., Landschaft mit Bachlauf und Birken. Um 1900.** 120,- €

Öl. Lw., Ra., sign u. re., Wiederverwendung einer Leinwand aus dem 18. Jh., Reste der alten Malerei auf der Rückseite., 49,5 x 40 cm.



- 44 **Blumenstilleben nach altholländischer Manier, um 1900.** 120,- €

Öl auf Malplatte, Ra. Guter Zustand, 50 x 48 cm.



Gemälde

- 45 **M. Höpflinger sign. Herbstlicher Waldweg am See.** 120,- €

Öl, Lw., Ra., sign, u. ca Mi., 100 x 70 cm.



- 46 **Ingfried Paul Henze-Morro (1925-2013) sign., Neblicher Birkenwald.** 150,- €

Öl, Lw., Ra., sign. U. li. Sehr guter Zustand, 90 x 80 cm.



- 47 **Bloem, Wolf. Sign.(1896 Düsseldorf-1971 Rodenkirchen).** 270,- €

Häuserblock mit erleuchteten Fenstern an Weg mit Garten. Sign. u. li. Auf Rückseite bez. mit "Der letzte Häuserblock". Rückseite mit Ölfarbe bemalt. Öl/Lw/R. 69x50cm.

Wolf Bloem studierte in Düsseldorf und der Schweiz, Mitglied der Neuen Münchner Künstlergenossenschaft und der Ausstellungsleitung im Haus der Kunst München. Enger Freund von Herrmann Hesse und Rainer Maria Rilke.



- 48 **Rudolf, Rainer Maximilian sign.** 140,- €

Sommerliche Hügellandschaft mit Dorf und Schafherde, Öl auf Holztafel, 40 x 32 cm, guter Zustand, im Holzrahmen.

Rainer Maximilian Rudolf. Tätig in Süddeutschland 1. Hälfte 20. Jh.



- 49 **Unsign., Pferderennen, wohl England.** 150,- €

Öl, Holztafel, Ra, sehr dekorative Darstellung eines Pferderennens, kl. Abplatzer links, aufwändiger Rahmen., 31,5 x 18 cm.



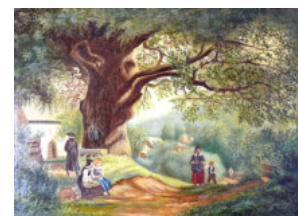
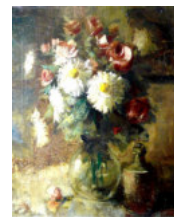
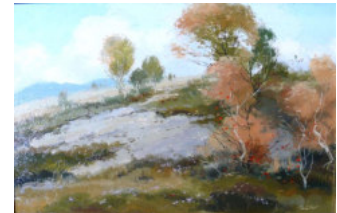
- 50 **Unles. Sign, Flusslandschaft mit reitendem Hirten und Kuhherde.** 190,- €

Öl, Holztafel, Ra, sign. u. re., guter Zustd., 31,5 x 15,5 cm.









Gemälde


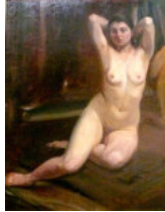




- 51 **Müller sign., Landschaft mit Bauernhäusern,.** 150,- €
 Öl, Malplatte, Ra, sign. u. re., guter Zustand, 28 x 19 cm.
- 52 **Unles. Sign., Landschaft mit Heuernte.** 130,- €
 Öl, Holztafel, Ra, sign u. re., guter Zust., 17 x 12 cm.
- 53 **Unsign., Pferderennen, wohl England.** 150,- €
 Öl, Holztafel, Ra, sehr dekorative Darstellung eines Pferderennens, kl. Abplatzer links, aufwändiger Rahmen., 31 x 17,5 cm.
- 54 **Müller sign., herbstliche Landschaft .** 150,- €
 Öl, Malplatte, Ra, sign. u. re., guter Zustand, 28 x 19 cm.
- 55 **Gerolamo Ceriati (1860 Triest-1943 München) sign., Blumenstilleben, dat. 1941.** 230,- €
 Öl, Lw, Ra, sign. u. li., vor dunklem Hintergrund Glasvase mit rosafarbenen Rosen und Margeriten neben einer Flasche, pastoser Farbauftrag, guter Zustand, 64 x 50,5 cm.
- 56 **F. Peleas sign., Erstkommunion, dat. 1934.** 150,- €
 Öl, Lw, Ra, sign. u. re.
 Genrehafte Darstellung einer Gruppe von Kommunionkindern, die von Erwachsenen für die Kirche geschmückt werden, Firnis stellenw. abgeplatzt., 62 x 48 cm.
- 57 **V. Sestavir sign., Kirchgang.** 190,- €
 Öl, Lw, Ra, sign. u. re., ländliche Szene mit großer Eiche vor einer Dorfkirche und Personenstaffage, guter Zustand, 72 x 98,5 cm.



Gemälde

- | | | | |
|----|--|---------|---|
| 58 | B. Kopfik sign., Stilleben mit Flieder.
Öl, Lw, Ra, sign. u. li, vor ockerfarbenem Hintergrund orange Kugelvase mit Fliederstrauß, Rep. u. li, 77 x 59 cm. | 190,- € |  |
| 59 | Unl. sign., Landschaft mit zwei Birkhühnern.
Öl, Lw, Ra., sign. u. li., guter Zustand, 70 x 61 cm. | 120,- € |  |
| 60 | Unl. sign., Balzender Auerhahn auf einem Tannenast.,
Öl, Lw, Ra, sign. u. li., guter Zustand, 70 x 61 cm. | 120,- € |  |
| 61 | Monika Schubert-Klopp, Künstlernachlass.
Monika Schubert-Klopp, Künstlernachlass.
15 Ölgemälde, versch. Motive u. Formate, teilw. gerahmt. | 200,- € |  |
| 62 | Mädchen in Italienischer Tracht.
Öl, Lw, Ra, halbfiguriges, ausdrucksstarkes Porträt, guter Zustand, Originalrahmen, 36 x 47 cm. | 150,- € |  |
| 63 | Unles. sign., Bildnis eines Spaniers in historischer Tracht, Spanien, A. 20. Jh.
Öl, Lw, Ra, halbfigurige Darstellung eines nach rechts über die Schulter blickenden Mannes mit Halskrause und Goldkette, r. u. Inschrift und Signatur, Lw doubliert, restaurierter Zustand, 55 x 36 cm. | 230,- € |  |

Gemälde

- 64 WK (Wilhelm Käuber) sign., 1892 dat., Prinzregent Luitpold von Bayern zu Pferde. 600,- €**
 Öl, Lw, Ra., sign. u. re., Rückw. Schw. leserl. beschr., die Maler und Dargestellten und Ausstellungen in Wien und Berlin 1892 nennt. Der Prinzregent ist in Zivilkleidung mit Bowler und Zigarre dargestellt, guter Zustand, 80 x 67 cm.
- 
- 65 Unsign., Weiblicher Akt. 230,- €**
 Öl, Lw, Ra, ganzfigurig dargestellte junge Frau in Atelierpose, rep. Riss o. re., 60 x 45 cm.
- 
- 66 Jaroslav Safara (Safarik, 1888-1947 Bovice) sign., weiblicher Akt. 230,- €**
 Öl, Lw, Ra, sign. u. li., ganzfigurige Darstellung einer gelagerten jungen Frau in Atelierpose. Guter Zustand, 36 x 26 cm.
- 
- 67 Charles Roka (1912-1999) sign., Porträt einer jungen Frau. 300,- €**
 Sign. o. re., Öl, Lw, Ra, sitzend posierendes Mädchen mit entblößter Brust und blauem Rock, 80, 5 x 65 cm.
- 
- 68 Unbek. Maler, Drei Vestalinnen am Opferfeuer, um 1790/1800. 400,- €**
 Öl, Lw doubliert auf Holz, Ra original, in einer Landschaft drei antikisch gewandete Frauen an einem Altar Gaben opfernd, restauriert (Klebezettel auf der Rückseite), 87 x 72 cm.
- 
- 69 Rainer Gritzan (1951) sign., Blumenstillleben. 400,- €**
 Öl, Lw. Ra, sign. u. re., in altmeisterlicher Manier üppiger Blumenstrauß in Glasvase auf einer Sandsteinbank in einer abendlichen Landschaft, sehr guter Zustand, 80 x 70 cm.
- 

Gemälde

- 70 **Nerud, Josef Karl (1900-1982) sign., Bauernhof,** rücks. dat. 1969.
Öl, Lw., sign. u. li. , 100 x 55 cm.



- 71 **Nerud, Josef Karl (1900-1982) sign., Bauernhof.** 900,- €
Pastell, Ra, sign. u. re. , 57 x 44,5 cm.



- 72 **Nerud, Josef Karl (/1900-1982) Hinterglasbild.** 200,- €
Niederbayerische Landschaft mit Bauernhof.
Glas, Ra., rücks. Dat. 1069, 34 x 25 cm.



- 73 **K. Becker sign., niederrheinische Landschaft.** 150,- €
Öl, Platte, Ra., sign. u. re., 40 x 30 cm.



- 74 **Nerud, Josef Karl (/1900-1982) Hinterglasbild.** 150,- €
Niederbayerische Landschaft mit Bauernhof.
Glas, Ra., rücks. Dat. 1069, 34 x 25 cm.



- 75 **Porträt eines Mannes, dat. 1854.** 250,- €
Öl, Tafel, original Biedermeierrahmen, halbfiguriges
Porträt eines Mannes in schwarzem Anzug mit
silberenen Münzknöpfen und einem Gebetbuch in
den Händen, guter altersbed. Zustand, 56 x 42 cm.

