

Varia - Plastik und Skulptur

1036 **AB sign., Skulptur "Gänseliesl".** 50,- €

Zinn, sign. am Sockel, H 42 cm.



Varia - Schmuck

1038 **Zuchtperlenkette.** 20,- €

Verschluss (defekt) 835 Silber gest., einreihig, L ca 56 cm, Gew. ca 35,5 g.



1039 **Brosche und Halskette.** 5,- €

Silber 925 gest., Gew. ca 19 g.



1040 **1 einzelner Ohrstecker.** 15,- €

14 Karat Weißgold mit einer Perle und drei Brillanten 8/8 Schliff, zus. ca 0,03 ct., Gew. ca 1,8 g.



1041 **1 Paar Ohrstecker.** 10,- €

Mit je einem Saphir und jew. 3 Diamantsplitterchen, 333er Weißgold, eine Sicherung gest. 333 und eine 585 Weißgold, Gesgew. ca 1,6 g.



1042 **Ein einzelner Ohrring und ein Ehering.** 100,- €

585 Gelbgold, Gew. ca 5,5 g.



1043 **Damenring.** 90,- €

585 Gelbgold mit drei Brillanten von zus. ca 0,26 ct, Gew. ca. 5,2 g.



Varia - Schmuck

1044 Damenring. 50,- €

585 Gelbgold mit einer Perle und zwei kleinen Saphiren, Gew. ca 2,6 g.



1045 Damenring. 40,- €

585 Gelbgold mit fünf Brillanten von zus. ca 0,08 ct., Gew. ca 2,1 g.



1046 Schütze-Anhänger an gerissner Kette. 70,- €

333 Gold, Gesgew. ca 6,1 g.



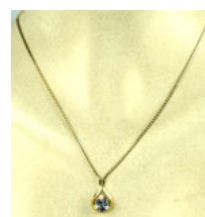
1047 Kettenanhänger. 80,- €

585 Gold, Tropfenform mit einer Perle und einem kleinen Diamanten, Gesgew. ca 4,2 g.



1048 Kollier. 120,- €

585 Gold mit drei kleinen Brillanten (Pique) und drei kleinen Saphiren, Gesgew. ca 6,1 g.



1049 Halskette. 170,- €

750 Gold, Gesgew. ca 6,9 g.



1050 KV div. Uhrwerke von Taschenuhren. 20,- €



Varia - Silber, Zinn, Metalle

1051 Dochtschere. Antik.

Eisen, handgeschmiedet. Aus Voluten gebildete Griffe, gerade Scherenarme, rechteckiger Dochtkasten. Klappe verbogen, Spitze besch. L 18, 5 cm.

15,- €



1052 Weihrauchfass, fr.18. Jahrhundert.

Messing getr. Bauchiger Korpus auf gekehltm Fuß mit drei Engelsköpfen, dazwischen Muschelkartuschen mit den Monogrammen von Jesus, Maria und Josef., zweifach gewölbter Deckel mit durchbrochener barocker Ornamentik aus Bandelwerk und Muscheldekor. Altersbed. Zustd, Gebrauchsspuren,, Mittelkette fehlt, H. ca 30cm.

80,- €



1053 Antike Dochtschere.

10,- €



1054 Schmelztigel.

Gusseisen, Emaille.

10,- €



1055 Sektkühler, 30er Jahre.
Klassische Form, Chrom.

20,- €



1056 Kuchenbackform.

Gusseisen, außen blau emailliert, best.

10,- €



1057 Wallace Gemüseschalen, 6tlg.

Bez. "Baroque by Wallace", Sheffield Plated. In eine große rechteckige Deckelschale eingepasster Satz rechteckiger Gemüseschalen. Deckelschale mit ösenförmigem Griff und plastischem Rocailledekor, leichte Gebrauchsspuren, 45 x 32 x 26 cm.

80,- €



Varia - Silber, Zinn, Metalle

1058 Eierbecherset f. 6 Pers.

Silberfarbenes Metall, auf ovalem Tablett mit ösenförmigem Griff Halterungen für Löffel und Eierbecher, guter Zustand, 18 x 21 x 15 cm.

20,- €



1059 Art Deco Besteck, 35 Teile.

Gem. "Bruckmann", 90er Silberauflage. Strenge schlichte Form, grav. Monogramm "LL"

20,- €



1060 Tischlampe.

Sterlingsilber.

50,- €



1061 Kv div. 5 Kerzenleuchter.

Versilbert.

20,- €



1062 Kv 2 Glasleuchter, Schale, Vase.

20,- €



1063 Vorderlader-Pistole 18. Jh.

L. 18 cm.

80,- €



1064 Gittertor.

Schmiedeeisen, schwarz lackiert.

100,- €

