

1065 AEG. 12" ANTIQUE FAN. Tischventilator in Retrostil. 50,- €

Stahl, runder erhöhter Sockel mit 3 Stufen der Geschwindigkeitseinstellung, glatter tonnenförmiger Korpus. H ca 45 cm. Funktionsfähig, guter Zustand.



1066 Ampel. Ewiges Licht. 80,- €

Rotes Glas, Metall. Zylindrischer Glaskörper mit Wülsten am oberen und unteren Rand, sowie rautenförmige Muster. Aus gepresstem Blech ornamentierte Einfassungen an der oberen und unteren Öffnung. Aufhängung mit Ketten auf Rollen, die nach Zug ein Auswechseln des Lichtkörpers ermöglichen. Ohne Leuchtmittel. Guter gebrauchter Zustand. H ohne Aufhängung 34 cm. Dm ca 18 cm. Schätzwert 300,00 €



1067 Hängelampe Skandinavisches Design. 80,- €

Metall Silber- und Messingfarben, bestehend aus fünf runden, konzentrisch ineinandergefügt Elementen. L ca 51 cm, Dm ca 36 cm.



1068 Art-Deco Deckenlampe. 80,- €

Messinghalterung m. 2 Lampenfassungen, runde satinierte Glasscheibe, 33 x 45 cm.



1069 Deckenlampe. 40,- €

Runde Form, bleiverglast, 6 Scheiben fehlen.



1070 Geldspielautomat "Gold 0 Zero". 75,- €

70 x 56 x 19 cm.



Varia - Technik, Uhren, Lampen

- 1071 Spielautomat Optima.** 40,- €
Ohne Schlüssel.
- 1072 Deckenfluter um 1930.** 50,- €
Messing, 174 x 26 cm.
- 1073 Petroleumlampe.** 80,- €
Petroleumlampe.
Majolikateil m. Zylinder, ohne Glasschirm.
- 1074 Kronleuchter.** 30,- €
Messing, Glas, aus zahlreichen gebogenen Elementen und Glaskettenanhängern. H ca 45 cm, Dm ca 50cm.
- 1075 Kronleuchter.** 50,- €
Messing, Glas. 6flammiger Aufbau aus geschweiften Messingelementen mit Glasmontierung, mit Glasschalen und reichem Behang aus facettierten Glastropfen, Mittelkugel, H. ca 70cm., 1 loses Glasteil, Dm ca 60 cm.
- 1076 Kronleuchter.** 30,- €
Messing, 8flammig, geschwungene Messingarme, Balusterförmiger Mittelteil, H ca 30 cm, Dm 67 cm.
- 1077 Petroleumlampe. Jugendstil.** 80,- €
Metall, Keramik polychrom glasiert, tlw. ergänzt.
Glaszylinder fehlt.



Varia - Technik, Uhren, Lampen

1078 **KV 2 Deckenlampen.** 20,- €

Glaskörper auf Porzellan- bzw Metallfassung, geschliffen, mattiert.



1079 **5 Glasschirme.** 20,- €

Oval, geschliffen, mattiert.



1080 **Muller freres Luneville sign. 3 Jugendstil-Tulipes.** 50,- €

Farbiges, mattes Glas.



1081 **KV 5 div. Lampenschirme.** 20,- €

Glas, geschliffen, mattiert, kugelförmig, oval.



1082 **KV div. Lampenteile.** 20,- €

Glas, Metall etc.



1083 **Deckenlampe.** 30,- €

Klares Kristallglas, geschliffen, drei grüne Glaspunkte, ovale Form in Metallfassung.



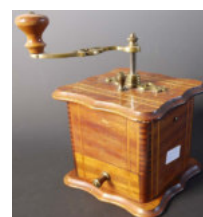
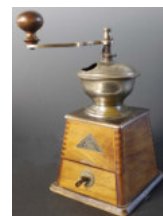
1084 **Standuhr.** 100,- €

Neuzeitl, Gehäuse Eichenfurnier, verglaster Kasten, Zifferblatt aus Messing, H 209 cm.



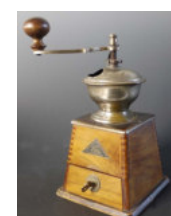
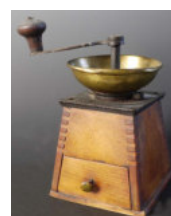
Varia - Technik, Uhren, Lampen

- 1085 Mohnmühle, alt.** 20,- €
Buchenholz, Metall, verstellbares Walzenwerk, altersbed. Zustd., H 14 cm.
- 1086 Sava gem., französische Kaffeemühle, antik.** 30,- €
Nussholz, Metall, Feinabstimmung an der Kurbel, guter Zustd., H 27 cm.
- 1087 Antike Kaffeemühle.** 40,- €
Nussholz, Metall, geschweifeter Umriss, an der Front Ecksäulchen in Palisanderholz, rückseitig fehlen zwei Säulchen, altersbed. Zustd., H 24 cm.
- 1088 Kaffeemühle in antiker Form.** 40,- €
Helles Holz, Messing, Einlegearbeiten, guter Zustd., H 21 cm.
- 1089 Kaffeemühle in antiker Form.** 40,- €
Mahagoniholz, Messing, Fadenintarsien, guter Zustd., H 21 cm.
- 1090 Antike Kaffeemühle.** 40,- €
Buchenholz, Messing, guter Zustand, H 28 cm.
- 1091 Antike Kaffeemühle.** 50,- €
Nussholz mit Fadenornamente und Intarsien, Messingtrichter und -kurbel, Schub verriegelbar, eingelegetes Medaillon besch., altersbed. Zustd., H 26 cm.



Varia - Technik, Uhren, Lampen

- 1092 Antike Kaffeemühle.** 40,- €
Mahagoni, Messing, altersbed. Zustd., H 27 cm.
- 1093 Antike Mohnmühle mit Radkurbel und Trichter.** 50,- €
Holz, Metall, altersbed. Zustd., H 31 cm.
- 1094 KV 74 antike Kaffeemühlen aus einer Sammlung.** 200,- €
Verschiedene Modelle.
- 1095 Antike Kaffeemühle.** 40,- €
Nussholz, Eisenplatte, Aufschrift" A.St. Garantiert", altersbed. Zustd., H 23 cm.
- 1096 Moccamühle.** 30,- €
Messing, zylindrischer Korpus mit graviertem Dekor, guter Zusdt., H 28 cm.
- 1097 Sava gem., französische Kaffeemühle, antik.** 40,- €
Nussholz, Metall, Fadenintarsien, schräge Wandung, altersbed. Zustd., H 27 cm.
- 1098 Antike Kaffeemühle.** 40,- €
Holz, Metall, an der Front Messingappliken. Guter Zustand., H 23, 5 cm.



Varia - Technik, Uhren, Lampen

- | | | | |
|------|--|--------|---|
| 1099 | Antike Kaffeemühle.
Kirschholz, Eisenkurbel, Einfüllklappe und Schubverriegelbar, obere Schubladenkante besch., sonst schöner Zustand, H 23 cm. | 50,- € |  |
| 1100 | Antike Kaffeemühle.
Messing verzinkt, Holzschub, schöner Zustand, H 27,5 cm. | 50,- € |  |
| 1101 | Große antike Kaffeemühle.
Holz, Metall, Metall rostig, H. 35,5 cm. | 40,- € |  |
| 1102 | Moccamühle "Made in Albania".
Messing, zylindrischer Korpus mit grav. Dekor, guter Zustand., H. 25 cm. | 30,- € |  |
| 1103 | Deckenlampe.
Klares Glas, mit weißen Streifen überfangen. | 40,- € |  |
| 1104 | Stehlampe, Industrie - Design 1960er Jahre.
Senkrechter Vierkantkorpus, 2 milchweiße Acrylflächen und 2 Metallflächen, innen mit Neonlicht beleuchtet, auf Marmorsockel. H 183 cm. Ger. besch. | 50,- € |  |
| 1105 | Nachttischlampe.
Aluminium Glas, Mondgesicht mit Sternenhimmel. | 10,- € |  |

Varia - Technik, Uhren, Lampen

1106 **Tischleuchte.** 50,- €

Holz, gef., verg. Auf sechseckigem Profilfuß
Akanthusrosette. 1flammig. H ohne Schirm 50 cm.



1107 **Französischer Jugendstillüster.** 70,- €

Eisen, unvollst.



1108 **KV 4 Küchenwaagen.** 20,- €

Fr. 20 Jh., Metall, emailliert.



1109 **Graetz Musiktruhe, 50er Jahre.** 50,- €

Röhrenradio mit Plattenspieler
Besch. starke Gebrauchsspuren, nicht
funktionstüchtig.



1110 **Ofen, Art Deco.** 100,- €

Gusseisen, emailliert.



1111 **Wamslerherd, Sparherd.** 100,- €

Gusseisen, funktionstüchtig.



1112 **Heizkamin** 20,- €

mit Feuertrappe



Varia - Technik, Uhren, Lampen

1113 Radiator mit Feuertrappe. 20,- €



1114 KV versch. Elektr. Geräte. 20,- €
Drucker, Faxgerät, Telefonanlage etc.



Varia - Porzellan

1115 Meissen Stadt. Kaffeeservice. Zwiebelmuster. 120,- €
21-tlg.: Kaffeekanne, Sahnecännchen, Zuckerdose, 6 Tassen mit Untertassen, Dessertteller. Weißer Fond. Zwiebelmuster. Rosenblattrand u. -lippe. Rosenblütenknäufe. Unterglasurblau gemarkt. Gechipt.



1116 KPM, Teller. Widder 100,- €
Pfennigmarke und Zepter (1849/70) auf der Unterseite. Porzellan, bemalt. Achteckige Fahne mit einer von Widderköpfen gehaltenen Girlande aus Geißblattranken. Im Spiegel Darstellung einer jungen Frau in einem Geißblattkostüm vor einer Treppe stehend. Eine Ziege reicht ihr eine Geißblatttranke. An Fahne und Spiegelkehle Goldrand.
Das Geißblatt, auch Jelängerjelieber genannt, steht als Symbol für eheliche Liebe und Beständigkeit. Sehr guter Zustand, Dm 24cm.



1117 C. Tielsch & Co. Altwasser. Kaffeeservice. 50,- €
Bestehend aus: Kaffeekanne, Milchkanne, Zuckerdose, 6 Tassen u. 6 Untertassen. Weißer Fond. Golddekor. Barocke Form. Deckel der Kanne gekl. Tlw. Goldfarbabrieb.



1118 Konvolut Wedgewood, Steinzeug. 90,- €
Antik. Teilw. emailliert. Dekor aus antiken Motiven in weißem Relief auf blauem Grund in silberfarbenen Kartuschen. Deckelgriffe an Kannchen und Zuckerdose mit vollplastischen Grottesken Motiven. Unters. gemarkt. Teilw. stark beschädigt. Teekanne in gutem, altersbed. Zustand. Dazu Moccataste neuzeitl. Antike Motive in weißem Relief auf gelbem Grund, guter Zustand.



Varia - Porzellan

1119 Meissen. Teller. 30,- €

An Spiegel und Fahne Waffelrelief. Weißer Fond, blau bemalt, Goldakzente. Fahne aus Fischblasenries. Bemalung am Rand berieben. Dm 27,5 cm.



1120 KV 5 Teller Rosenthal 50er Jahre, handbemalt, Lis Müller, Bele Bachem, Raymond Peynet. 50,- €

Untersch. Formate und Motive.



1121 Rosenthal, handbemalt. Kleine Vase. G.Th. Sign. 15,- €

Bauchiger Korpus mit engem Hals, auf der Wandung Darstellung einer sich kämmenden Balletttänzerin im grünen Tutu. Guter Zustand, H ca 14 cm.



1122 KV kleine Teller. 15,- €

Porzellan.
Dibbern, Mistelzweig; Kronster Bavaria,
Weihnachtsbaum; FortnumMason,
Krönungsjubiläum der Queen 2013;
Hutschenreuter, kleines Tellerchen mit
Weihnachtsmotiv.



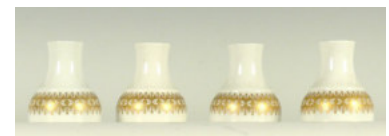
1123 Bauscher Weiden & WMF ~ 1930/40 Art Deco Bienenkorb Kaffeekanne Isolierkanne. 40,- €

Porzellan, Metall, vers., Filzeinlage. Silberaufl. ber., sonst guter Zustand. H ca 16,5 cm.



1124 Rosenthal, Kv 4 Salz- und Pfefferstreuer. 5,- €

Weißes Porzellan mit Golddekor.



Varia - Porzellan

- 1125 Rosenthal. Künstlertasse. Entwurf Otto Piene.** 60,- €
 Mit Untertasse. Untertasse mit gezacktem Rand. Tasse im Sockelteil in Falten gelegt. Henkel mit Stern. Weißer Fond. Tlw. vergoldet. Sign. Gem. u. bez. "studio-linie Künstlertasse Nr. 23 Otto Piene". Gesamt-H 12,5 cm. Gechipt.
- 1126 2 Flakons in Gestalt des chinesischen Kaisers.** 15,- €
 Porzellan, bemalt, Metalleinfassung. H. 10 cm. Guter Zustand.
- 1127 Tasse m. Untertasse, 30er Jahre.** 5,- €
 Porzellan, irisierender Spritzdekor.
- 1128 Rosenthal "Zaubergarten" Prunkteller, 1950/55.** 130,- €
 Porzellan, Rosenthalmarke, Blumenmotive in Rottönen, Goldakzente. Geschweiften verg. Rand. Guter Zustand, Dm 33,5 cm.
- 1129 Häckel sign., Rosenthal Dekor "Zaubergarten", große Vase.** 80,- €
 Porzellan, Handgemalt, Rosenthalmarke, Blumenmotive in Rottönen, Goldakzente. Bauchige Form Guter Zustand, H. ca 29,5 cm.
- 1130 Heinrich sign., Rosenthal Dekor "Zaubergarten", Fußschale.** 60,- €
 Rosenthalmarke, Blumenmotive in Rottönen, Goldakzente. Auf gekehltem Standring flache Schale mit geschweiftem, vergoldetem Rand. Guter Zustand, Dm 21,5 cm.



Varia - Porzellan

- 1131 Vase Rosenthal.** 30,- €
 Aus Porzellan, mit der Aufschrift Elfenbein Kronach-Germany Molière, " Florida 34". Mit gelben, blauen und roten Blumenranken verziert. Höhe ca. 30 cm
- 1132 Vase Rosenthal.** 30,- €
 Aus Porzellan, mit der Aufschrift Rosenthal Germany. Mit Blumenmuster verziert. Höhe ca. 30 cm
- 1133 Sigmund Schütz (1906-1998) sign., KPM Berlin, Sogen. "Erntebecher" 1934.** 60,- €
 Biskuitporzellan, innen glasiert. Zeptermarke und geprägtes Monogr. SS ligiert. Sich konisch öffnende Vase mit gerader Wandung und ausgezogenem Rand. In Flachschnittrelief Weibliche und männliche Figuren bei der Ernte und Mutter mit Kind. Tadelloster Zstd. H 21,8 cm, Öffnung 14 cm.
- 1134 AK Kaiser Porzellan Figur Pferd.** 40,- €
 Biskuitporzellan. Auf der Plinthe sign." Bachmann". Guter Zustand. H 19.cm.
- 1135 Dresden Potschappel Cachepot.** 60,- €
 Am Boden gemarkt. Zylindrischer Topf mit seitlichen Handhaben in Rocailleform, polychrome Bemalung mit Blütengirlanden und Goldakzenten. Sehr guter Zustand. H 10 cm, Dm 14,5 cm.
- 1136 Rosenthal Teegeschirr 36 Teile, 50er Jahre Design.** 50,- €
 Weißes Porzellan mit Relieffornament aus Ovalen, Blümchendekor in Pastelltönen. Kanne fehlt.
- 1137 Hutschenreuther Isolierkaffeekanne.** 10,- €
 Versilberter Korpus, H 23,5 cm.



Varia - Porzellan

1139 Spode, "Rosebud Chintz" Frühstücksgeschirr, 26tlg. 80,- €

Mit Tee- und Kaffeekanne, 6 Eierbecher.



1140 KPM. Konvolut Restservice.

20,- €

13 Teile. Porzellan, weißer Fond, unbemalt.

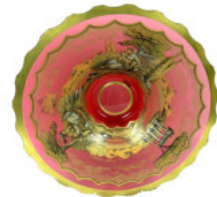


Varia - Glas

1141 Glasschale. 19. Jh.

20,- €

Rotes Glas. Goldrand. Großzügige Fahnenbemalung in Gold. Panorama mit zwei Liebespaaren und einer Ruine. Rückf. bez.: "Elanomalerei. F - S - St." H 7,5 cm. Dm 32 cm. Gechipt und restauriert.



1142 Figurine - Schälchen. Hantelheber.

15,- €

Sehr leichte und feine Glasarbeit. Auf hell - blauem kleinen Schälchen mittig feingliederige Figur eines Hantel hebenden Mannes. H ca. 13 cm., Dm 11 cm. Augenscheinlich sehr guter Zustand.



1143 KV 3 Bierhumpen.

15,- €

Glas, geschliffen mit Blumendekor, Salzglasiertes Steingut, Aufschr. "Schlossbrauerei Au-Hallertau", "Weidenederbräu, Tann".



1144 Vier versch. Glashumpen.

10,- €

Breiter Standwulst, einer mit geschliffenem Ährendekor an der Wandung.



1145 Schwere Glasschale.

15,- €

Unregelmäßig geformte Oberfläche, schlierige Strukturen, Bläschen und graue Einschlüsse. Dm. Ca 32 cm



Varia - Glas

1146 **St. Louis Thistle, Kristallglas Kerzenständer.** 60,- €

Balusterförmiger Schaft, 24 Karat Goldauflage, Dekor aus Akanthusranken an Fuß, Schaft und Tropfenschale. H 23 cm.



1147 **Kv 6 Gistl Glas Bierhumpen, 50er Jahre.** 25,- €

Auf vierkantigem Grundriß bauchige Gefäße mit Henkel, an der Wandung eingeschliffene Wald- und Tiermotive. Guter Zustd., original verp., H 9, cm.



1148 **Kv 8 Gistl Glas Bierhumpen, 50er Jahre.** 20,- €

Auf vierkantigem Grundriß bauchige Gefäße mit Henkel, an der Wandung eingeschliffene Wald- und Tiermotive. Guter Zustd., H 11, cm.



1149 **KV 45 Gewürzgläser.** 20,- €

Versch. Größen, Deckel aus Metallring mit Glaseinsatz.



1150 **9 Weißweingläser.** 5,- €



Varia - Keramik

1151 **Schwere Keramikvase.** 40,- €

Graue Scherben, weiße, unregelmäßig verlaufende Glasur. Bauchiger Korpus mit eingezogenem Hals. H 56 cm



1152 **KV div. Keramikteile.** 20,- €

Kannen, Teller, etc.

