

Varia - Glas

1146 St. Louis Thistle, Kristallglas Kerzenständer. 60,- €

Balusterförmiger Schaft, 24 Karat Goldauflage, Dekor aus Akanthusranken an Fuß, Schaft und Tropfenschale. H 23 cm.



1147 Kv 6 Gistl Glas Bierhumpen, 50er Jahre. 25,- €

Auf vierkantigem Grundriß bauchige Gefäße mit Henkel, an der Wandung eingeschliffene Wald- und Tiermotive. Guter Zustd., original verp., H 9, cm.



1148 Kv 8 Gistl Glas Bierhumpen, 50er Jahre. 20,- €

Auf vierkantigem Grundriß bauchige Gefäße mit Henkel, an der Wandung eingeschliffene Wald- und Tiermotive. Guter Zustd., H 11, cm.



1149 KV 45 Gewürzgläser. 20,- €

Versch. Größen, Deckel aus Metallring mit Glaseinsatz.



1150 9 Weißweingläser. 5,- €



Varia - Keramik

1151 Schwere Keramikvase. 40,- €

Graue Scherben, weiße, unregelmäßig verlaufende Glasur. Bauchiger Korpus mit eingezogenem Hals. H 56 cm



1152 KV div. Keramikteile. 20,- €

Kannen, Teller, etc.



Varia - Keramik

- 1153 2 Tontöpfe.**
Braun glasiert, umgeben mit Drahtgeflecht. 18,5 x 27 u. 23 x 26,5 cm.

40,- €



- 1154 Bräter.**
Bräter.
Braun glasierte Keramik.

10,- €



Varia - Spielzeug

- 1155 KV div. Porzellanteile f. d. Puppenstube.**

5,- €



- 1156 Flaschentäger m. 6 Flaschen f. d. Kaufladen.**
Bier, Likör etc.

15,- €



- 1157 Miniatur 6er Pack CocaCola.**
Pappträger, Glasflaschen mit Kronkorken, eine Flasche fehlt.

10,- €



- 1158 1 ANFOE Registriekasse f. d. Kaufladen.**
Blech. Dazu div. Teile.

15,- €



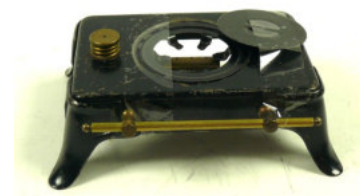
- 1159 KV ANFOE Registriekasse.**
Dazu Münzen u. Geldscheine.

25,- €



Varia - Spielzeug

- 1160 **Eisschrank f. d. Puppenküche.** 15,- €
Blech, weiß lackiert, sehr guter Zustand.
- 1161 **Miniatur Schneidemaschine.** 30,- €
Gusseisen, Stahl, rot lackiert.
- 1162 **Kasse f. d. Kaufladen.** 10,- €
Blech, weiß lackiert.
- 1163 **Miniatur Spiritusherd.** 15,- €
- 1164 **KV Kaufladenwaage, Packpapierabroller.** 10,- €
- 1165 **Kv. Holzgeräte f. d. Puppenküche.** 10,- €
2 Schneidbretter, 3 Kuchenbretter, 1
Salzfass(ehem. Wurmbefall).
- 1166 **KV Blechspielzeug.** 10,- €
Roboter, Frosch, Küken, Made in China; Oldtimer,
made in England by Lesney.



1167 **KV Figürchen.** 5,- €

Überw. Weihnachtsdekoration.



1168 **Spielzeugkarren antik.** 20,- €

Holz, farbig lackiert, auf vier Speichenrädern, bewegliche Deichsel, guter bespielter Zustand, L 64 cm, B 18, 5cm, H 22, 5 cm.



1169 **Spielzeugkarren antik.** 20,- €

Holz, farbig lackiert, auf vier Speichenrädern, bewegliche Deichsel, ausklappbare Leiter guter bespielter Zustand, L ges. 84 cm, B 23, 5cm, H 13, 5 cm.



1170 **KV 2 antike Spielzeugkarren aus Holz.** 20,- €

1. Leiterwagen, rot lackiert, auf Gummirädern, drehbare Deichsel, stark bespielt, Lackabplatzer, L 100 cm, B 19 cm, H 20 cm.

2. Karren, grün und rot lackiert auf Holzrädern, drehbare Deichsel, ein Rad lose (vorh.), L 80 cm, B 17 cm, H 16 cm.



1171 **Weinset für die Puppenstube.** 10,- €

Holz, gedrechselt, teilw. farb. lackiert, Tablett mit sechs Pokalen und einer Weinflasche.



1172 **KV Gartenmöbel für Puppen.** 10,- €

Ein Tisch, drei Sessel mit gepolstertem Sitz, ein Schaukelstuhl, Holz, Peddigrohr, Schaukelstuhl am unteren Teil besch.



1173 **Bauernmöbel für eine Puppenstube, 5 tlg.** 20,- €

Tisch, Bank, zwei Stühle und ein Buffett, Holz, bemalt mit roten Bauernblumen auf blauem Grund, guter bespielter Zustand.



1174 Bauernmöbel für eine Puppenstube, 5 tlg. 20,- €

Tisch, Bank, Anrichte, Schrank und Bett., Holz mit bunter Bauernmalerei auf grünem Grund, Schranktüre und Anrichte besch.



1175 Miniatur Kasten Coca Cola. 10,- €

Roter Kunststoffkasten mit sechs kronenverkorkten Glasflaschen, Reste gefärbter Flüssigkeit.



1176 KV bäuerliche Möbel für die Puppenstube, 8 Teile. 30,- €

1. Tisch und Anrichte, Holz, weiß lackiert, bespielt.
2. 4 Brettstühle aus Holz mit herzförmiger Öffnung in der Lehne.
3. Zweitüriger Bauernschrank mit Inneneinteilung, Holz, aufgemalte Bauernblumen auf blauem Grund, Scharniere der rechten Tür besch.
4. Tablett mit gedrechselten Griffen, Holz.



1177 Möbel für eine Puppenküche, 3 Teile, 50er Jahre. 10,- €

Holz, weiß lackiert, Spüle, Buffett, Schubladenschränkchen, Lackabplatzer an der Spüle, Scheiben des Buffetts fehlen



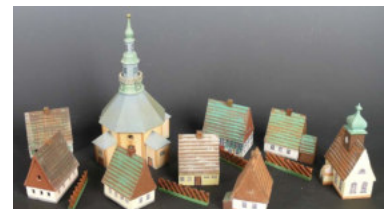
1178 Zetor Spielzeugtraktor, original verpackt. 30,- €

Blech, farbig lackiert, zum Aufziehen mit 3 Gang Handschaltung, Rückwärtsgang, Leerlauf, Handbremse und Lenkung, Anhänger kann abgehängt werden und die Ladeklappe am Hänger kann geöffnet werden. L ges. ca. 35 cm.



1179 Seiffen als Spielzeugdorf. 30,- €

Holz, bemalt, 8 versch. Häuser mit 4 Zäunen und Seiffener Kirche, Farbe teilw. Abgeblättert, H. 24 cm.



1180 Puppenhaus, 50er Jahre. 100,- €

Holz, lackiert, div. Materialien, zweigeschossig, 4 Räume, Badezimmer und großer Balkon, vollst. möbliert im Zeitstil, 4 Puppen, sehr guter Zustand, 82 x 36,5 x 44 cm.



- 1181 Paar Sammlerpuppen, Junge und Mädchen.** 20,- €
 Kopf und Hände aus Porzellan, Körper aus Stoff, Glasaugen, blonde Kunsthaarperücken. Vollständig bekleidet in graublauem Samt, guter Zustand, H ca 59 cm.
- 1182 KV 2 Sammlerpuppen in Winterkleidung.** 20,- €
 Kopf, Arme und Beine aus Porzellan, Korpus aus Stoff, Glasaugen, braune Lockenperücken aus Kunsthaar, vollständig bekleidet in weißem, bez. grünem Samt mit Pelzbesatz. Ein Metallständer, darauf Klebeetikett "Franklin Heirloom Dolls" und "Made in Thailand", guter Zustand, H ca 40cm.
- 1183 KV 2 Sammlerpuppen, weibl.** 20,- €
 1. Kopf, Arme und Beine aus Porzellan, Rumpf aus Stoff, blaue Glasaugen mit Wimpern, blonde Lockenperücke aus Kunsthaar, vollst. bekleidet mit aufwändig verziertem Kleid, eingebaute Spieluhr im Rücken, guter Zustand, H 47 cm.
 2. Kopf, Arme und Beine aus Porzellan, Rumpf aus Stoff, braune Glasaugen mit Wimpern, blonde Langhaarperücke aus Kunsthaar, vollst. bekleidet mit rotem Velours, guter Zust. H 40 cm.
- 1184 KV 2 Babypuppen.** 40,- €
 1. Armand Marseille 971 gem., Babypuppe. Porzellankopf mit blauen Glasaugen und blonder Echthaarperücke, geöffneter Mund mit Zähnen, Massekörper. Kopf besch., Anzug besch., bespielt, H ca 27 cm.
 2. Babypüppchen mit weinendem Ausdruck, Biscuitporzellan, weißes Kleid und Häubchen aus Mousselin und Spitze, leicht besp. guter Zustand, H ca 16 cm.
- 1185 KV Püppchen, Schildkröt gem.** 100,- €
 1. 25 cm Baby in rosa Strampler, ca 1960er Jahre.
 2. Baby 17 cm in rosa Anzug und Mütze.
 3. Inge, 13,5 cm, Häkelkleid.
 4. Schwarzwaldmädchen mit Bollenhut, 10 cm, mit Originalschildchen.
 Alle in gutem Zustand, dazu div. handgestrickte Miniatur Handschuhe und Strümpfchen.
- 1186 KV 2 Sammlerpuppen.** 20,- €
 1. Annabell Collection, Gloria Livi H "Benny" gem. nummeriert: 2178, unbeschädigter Porzellan Kopf und Gliedmaße, Stoffkörper, blonde Echthaarperücke mit Schlafanzug bekleidet, H ca 50 cm.
 2. Ashton Drake von Jolanda Bello "Danielle" gem. dunkelhäutige Babypuppe, Porzellan, Stoffkörper, Kleidung original, H ca 18 cm.



1187 KV Einrichtung einer Puppenküche.

Zahlreiche Ausstattungsstücke untersch. Alter, überw. aus Blech, u. a. Herd, um 1900 mit Töpfen und Pfannen, Ofen, altersbed. Zustd., ein Fuß des Ofens besch.

80,- €



1188 Schlafzimmermöbel für Puppenstube.

Kolonialstil in Mahagonioptik, Bett, Nachttisch, Kommode, Spiegel und Sekretär, aufwändig gearbeitet, Klebezettel "China", Verleimung am Bett lose, sonst guter Zustand.

10,- €



1189 KV Möbel für ein Puppenhaus.

1. Ensemble Gartenmöbel aus Metallgitter, neuzeitl, 4 Stühle, 1 Tisch, weiß lackiert.
2. Ensemble Tisch, 2 Stühle, 1 Armlehnsessel (besch.) im engl. Stil, neuzeitl.
3. 1 Küchenstuhl.
4. 1 Stuhl mit Herz in der Lehne, Blech, lithografiert, A. 20. Jh.
5. 3 Medaillonstühle mit durchbrochenem Sitz, Blech, A. 20. Jh., altersbed. Zustd.
6. Sofa mit hellem Bezug.
7. Lacktischchen

30,- €



1190 Miniatur Saftgarnitur, Lauscha.

Karaffe und sechs Henkelbecher aus dünnem Glas mit orangen und roten Streifen.

10,- €



1191 KV div Puppenbesteck.

Tlw. aus Zinn.

10,- €



1192 KV div. Zubehör einer Puppenküche.

U. A. Teesieb, Wärmflasche, Petroleumlampe.

10,- €



Varia - Spielzeug

- 1193 **KV div. Lebensmittel für eine Puppenküche.** 10,- €
U. A. Getränke und Eingemachtes.
- 1194 **KV div. Gläser und Karaffen für die Puppenstube.** 10,- €
Dünnes Glas, teilw. bemalt.
- 1195 **Miniatur Tête a Tête,** 10,- €
Porzellan.
- 1196 **Miniatur Kaffeegeschirr.** 10,- €
Porzellan.
- 1197 **KV Zubehör einer Puppenküche.** 10,- €
Holzkasten mit 9 versch. Spirituosen,
Kohlenschütte aus Blech, Keramiktablett, blau
glasiert.
- 1198 **KV 4 Babypüppchen.** 10,- €
Celluloid, Masse, bekleidet, bei einem Püppchen
Arm und Bein lose, sonst guter Zustand.
- 1199 **KV 2 Sammlerpuppen.** 20,- €
1. bez. "Luca", Mädchen mit blonder
Echthaarperücke, Kopf, Arme und Beine aus
Porzellan, Stoffkörper, braune Glasaugen mit
Wimpern, vollst. bekl. in Weiß, H. 57 cm.
2. unles. sign. am Hals, Mädchen mit blonder
Lockenperücke aus Echthaar, Kopf, Arme und
Beine aus Porzellan, blaue Glasaugen mit
Wimpern, vollst. bekl., H. 52 cm.



- 1200 KV 2 Babypuppen.** 20,- €
1. Künstlerpuppe von Elaine Campbell, sitzendes Baby mit blonden Echthaarlocken, blauen Glasaugen, Kopf, Arme und Beine aus Porzellan, Stoffkörper, vollst. bekl., rechte Hand besch., H. sitzend 40 cm.
2. Babypuppe, 50er Jahre, Celluloid, blaue Schlaugaugen aus Glas, geöffneter Mund für einen Schnuller, vollst. bekl. Stimme besch., stark bespielt, Mund besch., H. 50 cm.
- 1201 Kinderwagen, um 1900 mit Sammler-Babypuppe.** 100,- €
- Gondelförmiger Wagen auf hohen, vollgummibereiften Speichenrädern, Griffe aus Porzellan, vollständig ausgestattet, Farbe abgeblättert, sonst guter Zustand, H 120, L 117 cm.
- 1202 Nostalgischer Puppenwagen mit Sammler-Babypuppe.** 50,- €
- Auf hohen Speichenrädern, komplett ausgestattet, Spitzenbespannung, guter Zustand, H. ca 90 cm.
- 1203 2 Babypuppen 50er Jahre, Schildkröt, Cellba.** 20,- €
1. Cellba 34 gem., bekleidet, Gebrsp.
2. Schildkröt 40 gem., bekleidet, Stoffkörper, Gebrsp.
- 1204 Puppenjunge, 50er Jahre, Schildkröt/Käthe Kruse.** 50,- €
- Gem. Schildkröt Modell Käthe Kruse 40, Originalbekleidung, dazu KV, handgearbeitete Bekleidungsstücke, Gebrsp.
- 1205 Käthe Kruse Däumelinchen-Junge "Peter", 50er Jahre.** 50,- €
- Blonde kurze Echthaare, Sommersprossen, Originalkleidung, Füllung zergangen, Gebrsp.



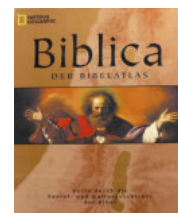
Varia - Spielzeug

- 1206 **Käthe Kruse Däumelinchen-Mädchen, 50er Jahre.** 50,- €
Zopffrisur aus rotblonden Echthaaren,
Sommersprossen, Originalkleidung, Füllung
zergangen, Gebrsp.



Varia - Bücher und Schriftstücke

- 1207 **Barry J. Beitzel, Biblica: Der Bibelatlas.** 10,- €
Libero Verl., 2014, 576 S., guter Erhaltungszustand.



- 1208 **Goffine, Leonhard** 20,- €
Katholische Handpostille. Unterrichts- und
Erbauungsbuch für das katholische Haus. Bukon &
Bercker Verleger des heiligen Apostolischen
Stuhles, 1913, Hardcover mit reliefiertem Einband
mit Goldverzierungen, stark ber. Farbige
Frontispitz, dazu weitere schwarz-weiße
Abbildungen.



- 1209 **Strobl, Andreas, Das Geistliche Teutsche Karten-Spil, 70,- €**
Das ist: Ausführliche Erzählung, was massen das
Israelitische Volck im Alten Testament so
wunderlich vermischt, und hin und wieder getrieben
worden; Auch was sich mit Demselben, und
Anderen, im Alt- und Neuen Testament
Merckwürdiges hat zugetragen. In Vier Thail: Das
ist, in die Hertz- Schell- Grün- und Aichel-Farb
abgeteilt und mit 32. schönen Kupfern gezieret. Um
1700, Titel fehlt. Einband original mit intakten
Spangen, Pergamentüberzug mit reicher
Schmuckprägung auf Holzkern, beide Deckel
gebrochen. Zahlreiche Blätter besch. und fleckig.



- 1210 **Biblia Sacra Latino-Germanica, 18. Jh.** 50,- €
Original-Einband aus Holz mit geprägtem
Pergamentüberzug, stark besch. durch Wurmfraß,
Spangen fehlen, die vorderen Blätter stark,
zahlreiche weitere ebenfalls besch. 37,5 x 23 cm.



- 1211 **KV div. Bücher.** 20,- €
Kunst, Belletristik.

